



予約可能な時間が表示されます。予約したい時間のボタンを押してください。

30分以内に予約の確定を促す注意書きが表示されるのでOKボタンを押してください。

必須項目の内容を全て入力後、「入力内容確認」ボタンを押してください。

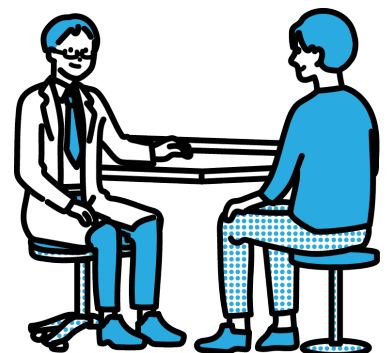
予約の注意事項、プライバシーポリシーをご確認いただいた後、同意のチェックを入れていただき「上記の内容で申し込む」のボタンを押してください。

登録したメールアドレス宛に「kenshin-support@kenshin-web-yoyaku.co.jp」からメールをお送りしますので、30分以内に記載されているURLにアクセスしてください。

メールの本文のURLにアクセスしていただくと、予約が確定します。登録したメールアドレス宛に「予約登録完了のお知らせ」のメールが届いていることをご確認ください。

### 注意事項：

- パスワード設定や予約確認のメールなどを送信させていただきますので、「@kenshin-web-yoyaku.co.jp」からのメールを必ず受信可能に設定してください。
- 必ず受診者様ご本人のメールアドレスをご登録ください。
- 弊会から送付いたします、ログインIDは半角でご入力ください。



医療法人社団進興会

SHINKOKAI

下記のいずれかの方法でログインページにアクセスしてください。

- ①「東プラ健診クリニック」で検索Q  
→ホームページ内右上の「新規予約」
- ②下記のQRコードを読み取り  
→ホームページ内右上の「新規予約」
- ③「東プラ健診クリニック」で検索Q  
→ホームページ内右上の「マイページログイン」から「ログイン」



ログインIDをお持ちの方

ログインID (メールアドレス)

パスワード

ログイン

パスワードを忘れた方

保険証情報を確認してください。

**※変更がある方は修正してください。**

(例) 事業所名称、保険者番号、保険証記号

健康保険 本人(被保険者)平成22年11月11日公表 12歳 20歳 番号 0000

氏名 サンプル太郎 性別 男

生年月日 昭和33年 3月 3日

認定申請日 平成22年11月11日

事業所名称 東京都 東京都

事業所番号 サンプル株式会社

保険者所在地 東京都港区(丁目) 港区

保険者番号 00000000 東京都健康保険連合会

保険証情報入力画面

お手持りの保険証情報を入力してください

**注意** 保険証の「姓番」はご入力不要です。

事業所名称  
姓番ではなく形式名称

保険証番号

姓性別

保険証記号

保険証番号

生年月日

性別

次へ

マイページにログイン後、新規予約のボタンを押してください。

健診 太郎様

新しい予約をとる

新規予約

予約の一覧を確認する

予約	ステータス	予約日	予約時間	予約ID	医療機関	施設	コース
新規	予約	2022/03/16(水)	13:00	462159	進興会東京	セラフィ新橋クリニック	日帰り人間ドック (L170W)

予約センターを選択してください。

予約センターを選択してください

医療法人社団進興会  
進興・進興アトキス・オーバルコート  
セラフィ新橋・新橋公園・東プラ

健診タイプ「健保・事業所の補助」を選択してください。

■ Web予約をご利用の方はこちら

■ この予約ページは「個人で全額自費の健康診断」および「下記の健康保険組合」の「当日支払いの方」、一部事業所の方がご予約いただけます。予約後、お支払い方法、健康保険組合や会社のコースへの変更はできません。あらかじめご確認のうえお申込みください。

■ 胃部内視鏡検査、腸ドック (MR) 検査をご希望の方、またはご希望のご予約内容で本システムにてご予約出来ない方は、コールセンターにてご予約ください。

■ お電話でのお申込みとは空き状況が異なります。ご希望日に空きがない場合は、お電話にてお問い合わせください。

■ 任意保険・特別協会の保険証をお持ちの方はコールセンターにてご予約ください。

■ 操作マニュアル予約方法について > 即めてご予約される方 / 二回目以降ご予約の方(ログインIDをお持ちの方)

■ 操作マニュアル予約・結果について > 問診回答・結果閲覧方法

健診タイプの選択

当院オリジナルコース (自費)

健保・事業所の補助

ご希望のコースをお選びいただき、「予約する」のボタンを押してください。

コースを選択する 全3コース

一般健診  
受付期間：2022年04月01日～2023年03月31日  
加入されている健康保険組合の補助で年に一度、ご受診いただける一般健診診断です。

検査項目

身体計測 視力 聴力 胸部X線 血圧 心電図

血液検査 尿検査 診断

0円 (税込)

予約する

生活習慣病健診  
受付期間：2022年04月01日～2023年03月31日  
加入されている健康保険組合の補助で年に一度、ご受診いただける生活習慣病健診です。

希望のオプションにチェックを入れてください。

オプションを追加する

※表示金額は窓口支払金額です。

健保・事業所のオプション

検査料 1,650円 ※右は当日お支払金額が表示されています

[HBC・フェリチン]  
女性に多い鉄欠乏性貧血をより詳しく調べます。

検査料 6,600円 ※右は当日お支払金額が表示されています

[CEA・シタラ・Pro-GRP]  
肺がんの検出に有用な腫瘍マーカーセットです。

検査料 6,600円 ※右は当日お支払金額が表示されています

[AFP・PIVKA II・CEA]  
肝臓がん・胆のうがいの検出に有用な腫瘍マーカーセットです。

検査料 6,600円 ※右は当日お支払金額が表示されています

[CA19-9・エラスターゼ・DJPAN-2]  
すい臓がんの検出に有用な腫瘍マーカーセットです。

検査料 2,200円 ※右は当日お支払金額が表示されています

● 脳神経検査 心不全

※青いバーに当日窓口支払金額、項目説明欄に検査料金が表示されています。

次のページに続きます。



医療法人社団進興会

SHINKOKAI

下の方までスクロールして、「受診日時を選ぶ」を押してください。



日時選択画面に、コース、オプションの内容や金額が表示されます。



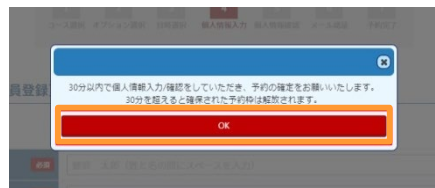
受診可能施設とカレンダーが表示されます。  
○が付いている日には予約可能です。



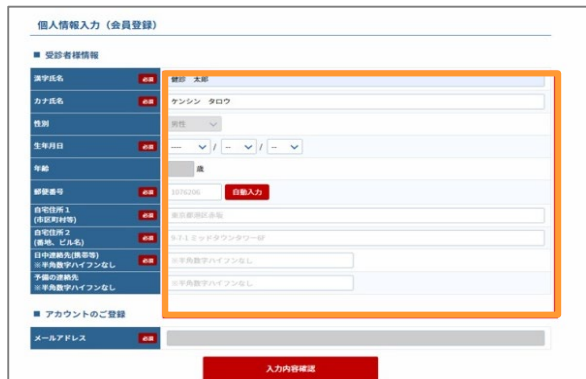
予約可能な時間が表示されます。予約したい時間のボタンを押してください。



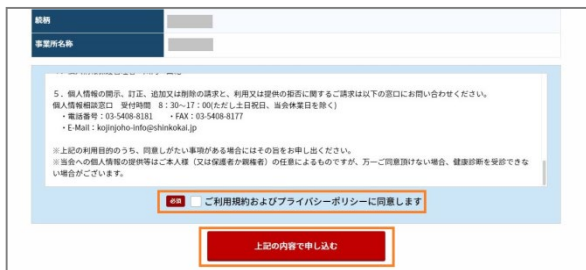
30分以内に予約の確定を促す注意書きが表示されるのでOKボタンを押してください。



必須項目の内容を全て確認後、「入力内容確認」ボタンを押してください。



予約の注意事項、プライバシーポリシーをご確認いただいた後、同意のチェックを入れていただき「上記の内容で申し込む」のボタンを押してください。



登録したメールアドレス宛に「kenshin-support@kenshin-web-yoyaku.co.jp」「予約登録完了のお知らせ」のメールが届いていることをご確認ください。



## ■ 日程変更の場合

マイページにログインし、変更したい予約の「変更」ボタンを押します。

予約の一覧を確認する  
変更・キャンセルについては、変更ボタンをクリックしてください。  
問診・同意のご回答は問診ボタンよりお願いいたします。

予約No	問診	ステータス	予約日	予約時間	予約No	医療機関	施設	コース
10002	<input type="checkbox"/>	予約済	2023/02/17(金)	13:30	10002	進興会東京2	東プラ健診クリニック	法定健康診断

「日時の変更」を押してください。

予約変更画面

予約日	2023/02/17(金)
医療機関	進興会東京
施設	東プラ健診クリニック
コース	法定健康診断
オプション	肺がん腫瘍マーカーセット 【全施設】、LOX-index (ロックス・インデックス検査) 【全施設】
予約時間	13:30

健診内容の変更

日時の変更

予約のキャンセル

カレンダーが表示されますので、予約したい日にちの○ボタンを押して、時間を選択してください。

東プラ健診クリニック  
〒111-0052 東京都台東区柳橋1-1-4 東プラ健保会館2階  
受付時間：月～土曜日（土曜不定休）AM 9:00～PM 16:30

希望日を選んで予約する

予約状況

2023年02月						
日	月	火	水	木	金	土
			×	×	×	4
5	○	×	×	×	×	11
12	○	○	○	○	○	18

予約内容を確認し、利用規約およびプライバシーポリシーをご確認いただいた後、同意のチェックを入れていただき「上記の内容で申し込む」のボタンを押してください。

ご予約内容確認

予約日	2023/02/17(金)
時間	13:45
施設名	東プラ健診クリニック
健診コース	法定健康診断
コース金額(自己負担)	5,900円
オプション	肺がん腫瘍マーカーセット 【全施設】 LOX-index
合計金額(自己負担)	34,100円

[ご予約内容を変更する](#)

日程変更は完了です。

## ■ オプション・コースの変更

変更したい予約の「変更」ボタンを押し、「健診内容の変更」ボタンを押してください。

予約変更画面

予約日	2023/02/17(金)
医療機関	進興会東京
施設	東プラ健診クリニック
コース	法定健康診断
オプション	肺がん腫瘍マーカーセット 【全施設】、LOX-index (ロックス・インデックス検査) 【全施設】
予約時間	13:30

健診内容の変更

日時の変更

予約のキャンセル

コースやオプションの内容によっては、変更前と同じ日時で予約がとれない場合がございます。ご了承いただける場合は「OK」を押してください。

健診内容の変更の場合は、検査項目によって日時変更になる可能性がございます。よろしいですか？

OK

Cancel

コースからの選択になります。オプションのみ変更の方もコースからの選択になります。この後の予約変更方法は1ページ目の▼からと同様の手順になります。

コースを選択する 全3コース

一般健診  
受付期間：2022年04月01日～2023年03月31日  
加入されている健康保険組合の補助で年に一度、ご受診いただける一般健康診断です。

検査項目

身体計測 聴力 聴覚 胸部X線 血圧 心電図

血液検査 尿検査 尿糖

0円 (税込)

(税込)

[予約する](#)

生活習慣病健診  
受付期間：2022年04月01日～2023年03月31日  
加入されている健康保険組合の補助で年に一度、ご受診いただける生活習慣病健診です。

予約変更後、予約変更完了のメールが届いていることをご確認ください。マイページでも変更後の予約情報が表示されております。

